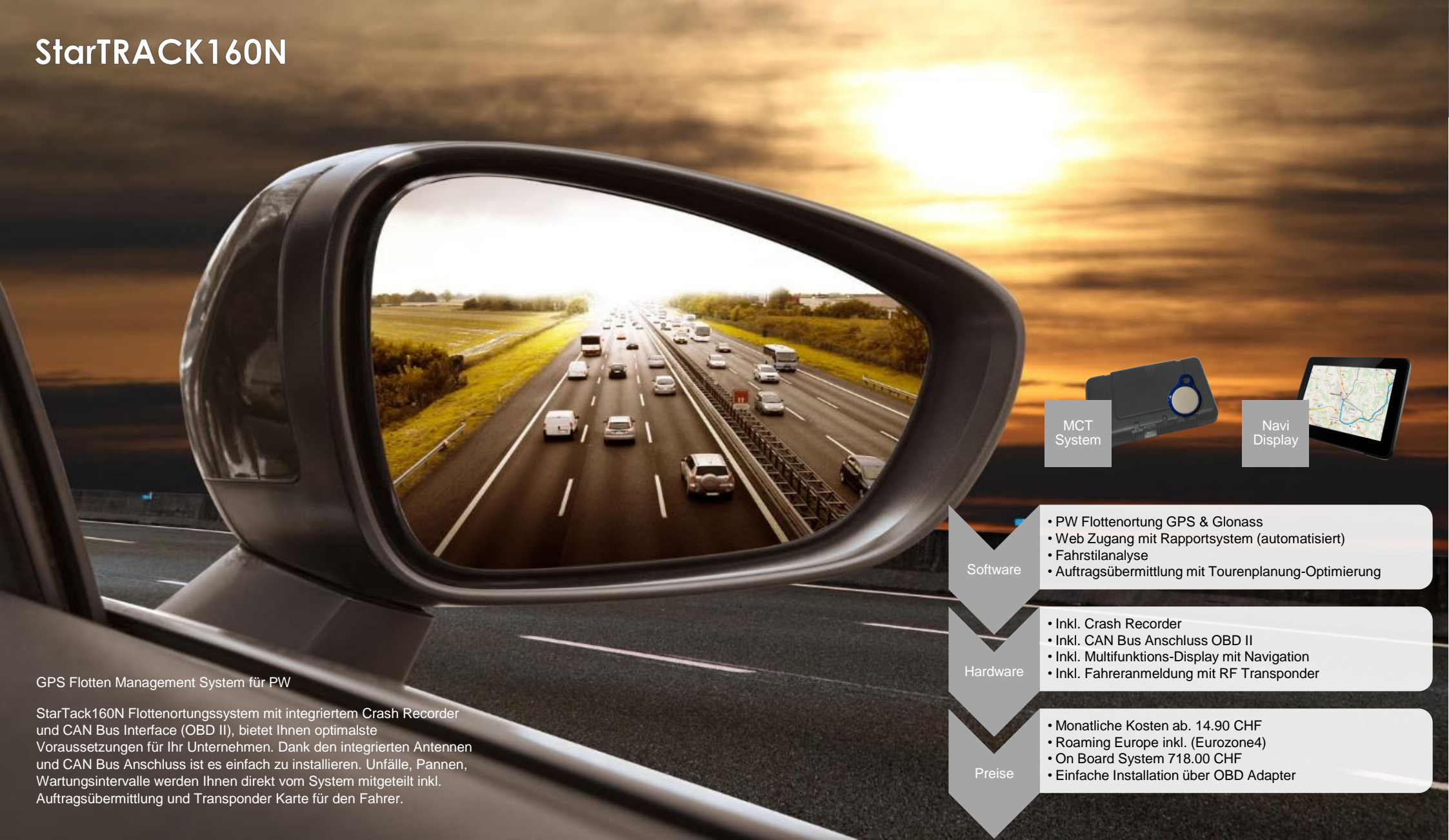


StarTRACK160N



- Software**
 - PW Flottenortung GPS & Glonass
 - Web Zugang mit Rapportsystem (automatisiert)
 - Fahrstilanalyse
 - Auftragsübermittlung mit Tourenplanung-Optimierung
- Hardware**
 - Inkl. Crash Recorder
 - Inkl. CAN Bus Anschluss OBD II
 - Inkl. Multifunktions-Display mit Navigation
 - Inkl. Fahreranmeldung mit RF Transponder
- Preise**
 - Monatliche Kosten ab. 14.90 CHF
 - Roaming Europe inkl. (Eurozone4)
 - On Board System 718.00 CHF
 - Einfache Installation über OBD Adapter

GPS Flotten Management System für PW

StarTrack160N Flottenortungssystem mit integriertem Crash Recorder und CAN Bus Interface (OBD II), bietet Ihnen optimalste Voraussetzungen für Ihr Unternehmen. Dank den integrierten Antennen und CAN Bus Anschluss ist es einfach zu installieren. Unfälle, Pannen, Wartungsintervalle werden Ihnen direkt vom System mitgeteilt inkl. Auftragsübermittlung und Transponder Karte für den Fahrer.

StarEngine STOP – Remote Motor De-Aktivierung



Bei Fahrzeugdiebstahl kann per Fernsteuerung die Motorfunktion deaktiviert werden. (inkl. Installation)

System: 95.00 CHF

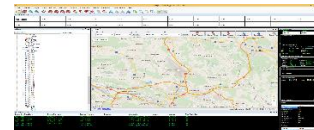
StarCAM7500G – Video Verkehrsüberwachung



On Board Video Verkehrsüberwachung mit bis zu 4 Video-CAM und Cloud Upload. (1 Video-CAM, SIM Card)

System ab 684.00 CHF

WGPSnet Interaktiv Stand Alone Software



WGPSnet speichert Tourendaten und kontrolliert deren Überwachung in der lokalen IT Umgebung.

System: Preisliste



www.satcom-int.com



Positions- und Daten Übermittlung		
Starguide24 Abonnement inkl. SIM Karte		
TRACK-M	TRACK-L	TRACK-XL
• 3 min • 1 min (H)	• 2 min • 30s (H)	• 1 min • 15s (H)
TRACK-M+	TRACK-L+	TRACK-XL+
• 3 min • 1 min (H)	• 2 min • 30s (H)	• 1 min • 15s (H)
(H) = GPS Positionen in Historie.+ = Rapport Download		
ABO XL Echtzeitübermittlung alle 1 min und 15s (H)		
Für weitere Informationen bez. Abonnement und Zubehör siehe separate Preisliste StarTRACK.		

Echtzeit Flottenortung für Fahrzeuge

Abhängig von den gewählten Optionen werden sie für die kosteneffiziente Fahrzeugortung, die Fahreridentifikation, die Auswertung der OBD-Schnittstelle, das Auftragsmanagement mit Tourenplanung und Optimierung, On Board Kamera oder den Download von Daten der Fahr- und Motordaten usw. eingesetzt.

Die Installationen werden vor Ort durchgeführt und können auch am Wochenende vereinbart werden, damit ihre Flotte unter der Woche im Betrieb bleibt.

Wir bieten Ihnen einen umfangreichen und sicheren Service vom Zürich-Flughafen an.

Preise		
System bis 50 FZG: 718.00 CHF	System bis 100 FZG: 698.00 CHF	System bis 500 FZG: 678.00 CHF
Installation OBD pro FZG: 250.00 CHF	Installation pro FZG: 270.00 CHF	Installation pro Mann Tag: 800.00 CHF
Abo pro Monat: TRACK-M 14.90	Abo pro Monat: TRACK-L 20.90	Abo pro Monat: TRACK-XL 29.90
TRACK-M+ 17.90	TRACK-L+ 24.90	TRACK-XL+34.90
*inkl. Roaming EU, siehe separate Länderliste EU4 www.satcom-int.com		

Funktionen und Optionen		Inklusive	Preis
F210	Fahrzeug- & Geräteverwaltung inkl. CH Daten	Ja	-
F212	Fahrerverwaltung/Fahrerererkennung mir RF Transponder / pro Karte	Ja / Karte	- / 31.00
F400	Internet Tracking Platform Planet WEB (Google Map/PTV)	Ja	-
F800	Stand Alone Software WGPS (Kom. Frontend mit Software)	Optional	Preisliste
F600	Hybrid Plattform WGPSnet (Planet WEB & WGPS Mission System)	Optional	Preisliste
F240	Rapport-System konfigurierbar mit aut. Zustellungs-Tool	Ja	-
F250	Auftragsübermittlungs-System mit On Board Display ab ABO L	Ja	-
F170	Daten FMS Can Bus J1939 (inkl. Fahrzeit, Ruhezeit), OBD II	Ja	-
F175	Tacho Daten Download (LSVA Daten Download)	Optional	ab 138.00
F177	Stuerrapport Geschäftsfahrten/Privatfahrten (ab Abo L)	Ja	-
F142	Temperatur Management (1 Sensor, max. 8 Sensoren)	Optional	135.00
F154	Tank- und Füllstand Überwachung	Ja	a.A.
F158	Fahrstil-Analyse, Fahrerbewertung (Beschleunigen, Bremsmanöver)	Ja	-
F230	Geofencing und Polygonal Zonen	Ja	-
F121	Alarmmeldung bei tiefer Batteriespannung, Stromunterbruch	Ja	-
F123	Notruf- Alarmtaste im Innenraum inkl. Installation	Optional	78.00
F156	Alarm bei Abschleppen	Ja	-
F280	Remote Control (Motor Stop) inkl. Installation	Optional	95.00
F284	RFID, Bluetooth Smart Schnittstelle	Optional	138.00
F148	On Board Display (Navigation)	Ja	-
F183	On Board Kamera (max. 3 Foto Kameras) Preis pro Stück	Optional	Preisliste
F187	On Board Video (max. 4 Video Kameras)	Optional	Preisliste
F143	ON Board Seiko Printer (nur mit DSP Text01 verwendbar RS232))	Optional	a.A.
F181	GSM Telefon mit Freisprecheinrichtung (Optional Hand Set)	-	-
F190	Globalstar Satcom (Satelliten Datentransfer)	Optional	598.00

Hinweis: Wenn nicht anders angegeben, sind bei den Optionen die Installationsarbeiten nicht inbegriffen.

Technische Daten MCT100CBTRDG24 Glonass	
GPS/GNSS	GPS & Glonass
GSM	4-Band, GPRS
Eingänge positive Aktivierung	1
Eingänge Analog/ Digital	4
Ausgänge Digital	3 (300mA)
Interface	LINK, CAN, 3AX, Ext. I/O, TR
SIM Karte Leser	Integriert
Backup Batterie	1050 mAh / 3.7V
Firmware Update OTA	GSM/ GPRS
Firmware Update Serial	Serial Port
Masse	136 x 98 x 16
Temperatur Bereich	-40° bis +85° C
Gewicht	425g
Schutzart	Optional IP67
Spannungsversorgung	9-36V
Stromverbrauch GPS/ GSM on	< 80 mA
Stromverbrauch GSM on	< 4 mA
Stromverbrauch Schlafmodus	< 1mA
Anschluss/ Installation	Bord Netz

Serviceumfang
Call Center
Zürich-Airport, Starguide24, Hotline 0848 407 407
Uhrzeit von 8:00 bis 18:00 Uhr, Mo bis Fr.
Mobility vor Ort Service
Uhrzeit von 8:00 bis 18:00 Uhr, Mo bis Fr.
Installationen für Sa und So nach Vereinbarung
Objekt Sicherstellung
Zürich-Airport, Starguide24, Hotline 0848 407 407
Vorort Einsatz, S.T.A.R.S
IT Kontaktstelle
Zürich-Airport, Satcom Application, Tel. 043 211 00 35
Schnittstellen
XML - Webinterface

