

# iTRACK250



MCT System

- Software**
  - PW Flottenortung Dual-GPS & Freisprechanlage
  - Web Zugang mit Rapportsystem (automatisiert)
  - Fahrstilanalyse
  - Geofencing Zonen
- Hardware**
  - Inkl. CAN Bus Anschluss OBD II
  - Externe GPS & GSM Antennen
  - Freisprechanlage VOX Plus
  - Optional: Crash Recorder
- Preise**
  - Monatliche Kosten ab. 12.90 CHF ohne Voice
  - Roaming Europe inkl. (Eurozone4)
  - On Board System 684.00 CHF
  - Installation über OBD Adapter

## Dual-GPS Flotten Management für PW

iTRACK250 Flottenortungssystem mit Telefon, Freisprechanlage und CAN Bus Interface (OBD II), bietet Ihnen optimalste Voraussetzungen für Ihr Unternehmen. Über den Telematik-Anschluss ist es einfach zu installieren. Mit den CAN Bus Daten und optionalem Beschleunigungs-Sensor Management können Fahrdaten analysiert werden und in verschiedenen Rapporten dargestellt werden.

## StarEngine STOP – Remote Motor De-Aktivierung



Bei Fahrzeugdiebstahl kann per Fernsteuerung die Motorfunktion deaktiviert werden. (inkl. Installation)

System: 95.00 CHF

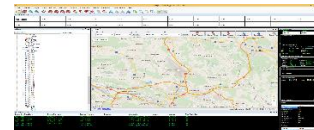
## StarCAM7500G – Video Verkehrsüberwachung



On Board Video Verkehrsüberwachung mit bis zu 4 Video-CAM und Cloud Upload. (1 Video-CAM, SIM Card)

System ab 684.00 CHF

## WGPSnet Interaktiv Stand Alone Software



WGPSnet speichert Touren Daten und kontrolliert deren Überwachung in der lokalen IT Umgebung.

System: Preisliste



www.satcom-int.com



Positions- und Daten Übermittlung		
Starguide24 Abonnement inkl. SIM Karte		
StarDATA1EU	StarDATA3EU	StarDATA5EU
<ul style="list-style-type: none"> <li>• 5 min</li> <li>• 2 min (H)</li> </ul>	<ul style="list-style-type: none"> <li>• 3 min</li> <li>• 1 min (H)</li> </ul>	<ul style="list-style-type: none"> <li>• 2 min</li> <li>• 30s (H)</li> </ul>
StarDATA2EU	StarDATA4EU	StarDATA7EU
<ul style="list-style-type: none"> <li>• 5 min</li> <li>• 2 min (H)</li> </ul>	<ul style="list-style-type: none"> <li>• 3 min</li> <li>• 1 min (H)</li> </ul>	<ul style="list-style-type: none"> <li>• 2 min</li> <li>• 30s (H)</li> </ul>
(H) = GPS Positionen in Historie, ABO StarDATA10EU Echtzeitübermittlung alle 1 min und 15s (H)		
Für weitere Informationen bez. Abonnement und Zubehör siehe separate Preisliste ITRACK.		

## Dual-GPS Flotten Management für PW

iTRACK250 Flottenortungssystem mit Telefon, Freisprechanlage und CAN Bus Interface (CAN OBD II), bietet Ihnen optimalste Voraussetzungen für Ihr Unternehmen. Über den OBD II Anschluss ist es einfach zu installieren. Mit den CAN Bus Daten und optionalem Beschleunigungs-Sensor Management können Fahrdaten analysiert werden und in verschiedenen Rapporten dargestellt werden.

Die Installationen werden vor Ort durchgeführt und können auch am Wochenende vereinbart werden, damit ihre Flotte unter der Woche im Betrieb bleibt.

Wir bieten Ihnen einen umfangreichen und sicheren Service vom Zürich-Flughafen an.

Preise		
System bis 50 FZG: <b>684.00 CHF</b>	System bis 100 FZG: <b>647.00 CHF</b>	System bis 500 FZG: <b>615.00 CHF</b>
Installation OBD pro FZG: <b>405.00 CHF</b>	Installation pro FZG: <b>435.00 CHF</b>	Installation pro Mann Tag: <b>800.00 CHF</b>
Abo pro Monat: <b>StarDATA1EU 10.90</b>	Abo pro Monat: <b>StarDATA3EU 14.90</b>	Abo pro Monat: <b>StarDATA5EU 20.90</b>
*inkl. Roaming EU, siehe separate Länderliste EU4 <a href="http://www.satcom-int.com">www.satcom-int.com</a>		

Funktionen und Optionen		Inklusive	Preis
F210	Fahrzeug- & Geräteverwaltung inkl. CH Daten	Ja	-
F212	Fahrerverwaltung/Fahrerererkennung via Display	-	-
F400	Internet Tracking Platform Planet WEB (Google Map/PTV)	Ja	-
F800	Stand Alone Software WGPS (Kom. Frontend mit Software)	Optional	Preisliste
F600	Hybrid Plattform WGPSnet (Planet WEB & WGPS Mission System)	Optional	Preisliste
F240	Rapport-System konfigurierbar mit aut. Zustellungs-Tool	Ja	-
F250	Auftragsübermittlungs-System (nur mit Smart Phone)	Optional	a.A.
F170	Daten FMS Can Bus J1939 (inkl. Fahrzeit, Ruhezeit), OBD II	Ja	-
F175	Tacho Daten Download (LSVA Daten Download)	Optional	ab 138.00
F177	Steuerrapport Geschäftsfahrten/Privatfahrten (ab Abo L)	Ja	-
F142	Temperatur Management (1 Sensor, max. 8 Sensoren)	Optional	135.00
F154	Tank- und Füllstand Überwachung	Ja	a.A.
F158	Fahrstil-Analyse (Beschleunigen, Bremsmanöver)	Optional	104.00
F230	Geofencing und Polygonal Zonen	Ja	-
F121	Alarmmeldung bei tiefer Batteriespannung, Stromunterbruch	Ja	-
F123	Notruf- Alarmtaste im Innenraum inkl. Installation	Optional	78.00
F156	Alarm bei Abschleppen	Ja	-
F280	Remote Control (Motor Stop) inkl. Installation	Optional	95.00
F284	RFID, Bluetooth Smart Schnittstelle	Optional	138.00
F148	On Board Display (Navigation)	-	-
F183	On Board Kamera (max. 3 Foto Kameras) Preis pro Stück	Optional	Preisliste
F187	On Board Video (max. 4 Video Kameras)	Optional	Preisliste
F143	ON Board Seiko Printer (nur mit DSP Text01 verwendbar RS232))	Optional	a.A.
F181	GSM Telefon mit Freisprecheinrichtung (Optional Hand Set)	Ja	-
F190	Globalstar Satcom (Satelliten Datentransfer)	Optional	598.00

Hinweis: Wenn nicht anders angegeben, sind bei den Optionen die Installationsarbeiten nicht inbegriffen.

Technische Daten MCT200CG	
GPS/GNSS	Dual-GPS
GSM	4-Band, GPRS, Voice
Eingänge positive Aktivierung	1
Eingänge Analog/ Digital	4
Ausgänge Digital	3 (300mA)
Interface	CAN, Ext. I/O
SIM Karte Leser	Integriert
Backup Batterie	800 mAh / 3.6V
Firmware Update OTA	GSM/ GPRS
Firmware Update Serial	Serial Port
Masse	56 x 72 x 36
Temperatur Bereich	-40° bis +80° C
Gewicht	410g
Schutzart	Optional IP67
Spannungsversorgung	9-36V
Stromverbrauch GPS/ GSM on	< 140 mA
Stromverbrauch GSM on	< 10 mA
Stromverbrauch Schlafmodus	< 3mA
Anschluss/ Installation	Bord Netz

Serviceumfang
<b>Call Center</b>
Zürich-Airport, Starguide24, Hotline 0848 407 407
Uhrzeit von 8:00 bis 18:00 Uhr, Mo bis Fr.
<b>Mobility vor Ort Service</b>
Uhrzeit von 8:00 bis 18:00 Uhr, Mo bis Fr.
Installationen für Sa und So nach Vereinbarung
<b>Objekt Sicherstellung</b>
Zürich-Airport, Starguide24, Hotline 0848 407 407
Vorort Einsatz, S.T.A.R.S
<b>IT Kontaktstelle</b>
Zürich-Airport, Satcom Application, Tel. 043 211 00 35
<b>Schnittstellen</b>
XML - Webinterface

