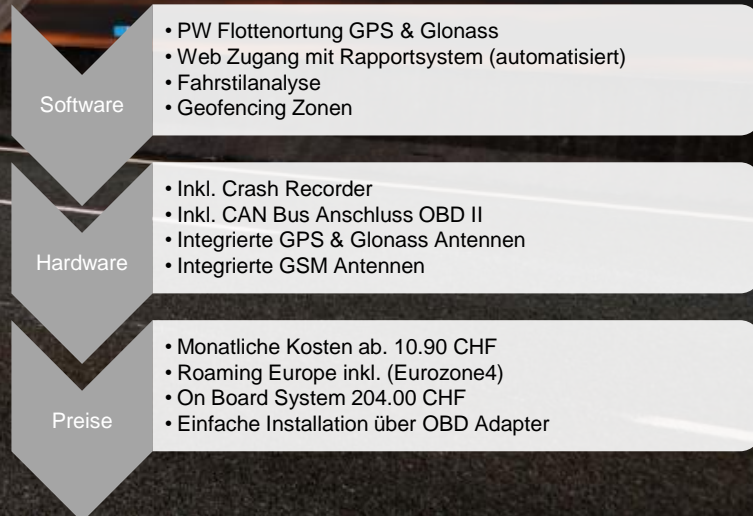


iTRACK130



MCT System



GPS Flotten Management System für PW

iTRACK130 Flottenortungssystem mit integriertem Crash Recorder und CAN Bus Interface (OBD II), bietet Ihnen optimalste Voraussetzungen für Ihr Unternehmen. Dank den integrierten Antennen und CAN Bus Anschluss ist es einfach zu installieren. Unfälle, Pannen, Wartungsintervalle werden Ihnen direkt vom System mitgeteilt.

StarEngine STOP – Remote Motor De-Aktivierung



Bei Fahrzeugdiebstahl kann per Fernsteuerung die Motorfunktion deaktiviert werden. (inkl. Installation)

System: 95.00 CHF

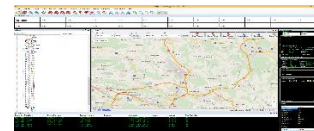
StarCAM7500G – Video Verkehrsüberwachung



On Board Video Verkehrsüberwachung mit bis zu 4 Video-CAM und Cloud Upload. (1 Video-CAM, SIM Card)

System ab 684.00 CHF

WGPSnet Interaktiv Stand Alone Software



WGPSnet speichert Touren Daten und kontrolliert deren Überwachung in der lokalen IT Umgebung.

System: Preisliste



www.satcom-int.com



| Positions- und Daten Übermittlung | | |
|--|--|--|
| Starguide24 Abonnement inkl. SIM Karte | | |
| StarDATA1EU | StarDATA3EU | StarDATA5EU |
| <ul style="list-style-type: none"> • 5 min • 2 min (H) | <ul style="list-style-type: none"> • 3 min • 1 min (H) | <ul style="list-style-type: none"> • 2 min • 30s (H) |
| StarDATA2EU | StarDATA4EU | StarDATA7EU |
| <ul style="list-style-type: none"> • 5 min • 2 min (H) | <ul style="list-style-type: none"> • 3 min • 1 min (H) | <ul style="list-style-type: none"> • 2 min • 30s (H) |
| (H) = GPS Positionen in Historie, ABO StarDATA10EU Echtzeitübermittlung alle 1 min und 15s (H) | | |
| Für weitere Informationen bez. Abonnement und Zubehör siehe separate Preisliste ITRACK. | | |

Echtzeit Flottenortung für Fahrzeuge

Abhängig von den gewählten Optionen werden sie für die kosteneffiziente Fahrzeugortung, die Fahreridentifikation, die Auswertung der OBD-Schnittstelle, das Auftragsmanagement mit Tourenplanung und Optimierung, On Board Kamera oder den Download von Daten der Fahr- und Motordaten usw. eingesetzt.

Die Installationen werden vor Ort durchgeführt und können auch am Wochenende vereinbart werden, damit ihre Flotte unter der Woche im Betrieb bleibt.

Wir bieten Ihnen einen umfangreichen und sicheren Service vom Zürich-Flughafen an.

| Preise | | |
|--|--|---|
| System bis 30 FZG: 204.00 CHF | System bis 100 FZG: 174.00 CHF | System bis 500 FZG: 159.00 CHF |
| Installation OBD pro FZG: 175.00 CHF | Installation pro FZG: 195.00 CHF | Installation pro Mann Tag: 800.00 CHF |
| Abo pro Monat: StarDATA1EU 10.90 | Abo pro Monat: StarDATA3EU 14.90 | Abo pro Monat: StarDATA5EU 20.90 |
| *inkl. Roaming EU, siehe separate Länderliste EU4 www.satcom-int.com | | |

| Funktionen und Optionen | | Inklusive | Preis |
|-------------------------|---|-----------|------------|
| F210 | Fahrzeug- & Geräteverwaltung inkl. CH Daten | Ja | - |
| F212 | Fahrerverwaltung/Fahrerererkennung | - | - |
| F400 | Internet Tracking Platform Planet WEB (Google Map/PTV) | Ja | - |
| F800 | Stand Alone Software WGPS (Kom. Frontend mit Software) | Optional | Preisliste |
| F600 | Hybrid Plattform WGPSnet (Planet WEB & WGPS Mission System) | Optional | Preisliste |
| F240 | Rapport-System konfigurierbar mit aut. Zustellungs-Tool | Ja | - |
| F250 | Auftragsübermittlungs-System (nur mit Smartphone) | Optional | a.A. |
| F170 | Daten FMS Can Bus J1939 (inkl. Fahrzeit, Ruhezeit, OBD II) | Ja | - |
| F175 | Tacho Daten Download (LSVA Daten Download) | - | - |
| F177 | Steuerrapport Geschäftsfahrten/Privatfahrten (ab Abo L) | Ja | - |
| F142 | Temperatur Management (1 Sensor, max. 2 Sensoren) | Optional | 135.00 |
| F154 | Tank- und Füllstand Überwachung | Optional | a.A. |
| F158 | Fahrstil-Analyse, Fahrerbewertung (Beschleunigen, Bremsmanöver) | Ja | - |
| F230 | Geofencing und Polygonal Zonen | Ja | - |
| F121 | Alarmmeldung bei tiefer Batteriespannung, Stromunterbruch | Ja | - |
| F123 | Notruf- Alarmtaste im Innenraum inkl. Installation | Optional | 78.00 |
| F156 | Alarm bei Abschleppen | Ja | - |
| F280 | Remote Control (Motor Stop) inkl. Installation | Optional | 95.00 |
| F284 | RFID, Bluetooth Smart Schnittstelle | - | - |
| F148 | On Board Display (Navigation) | - | - |
| F183 | On Board Kamera (max. 3 Foto Kameras) Preis pro Stück | - | - |
| F187 | On Board Video (max. 4 Video Kameras) | Optional | Preisliste |
| F143 | ON Board Seiko Printer (nur mit DSP Text01 verwendbar RS232)) | - | - |
| F181 | GSM Telefon mit Freisprecheinrichtung (Optional Hand Set) | - | - |
| F190 | Globalstar Satcom (Satelliten Datentransfer) | Optional | 598.00 |

Hinweis: Wenn nicht anders angegeben, sind bei den Optionen die Installationsarbeiten nicht inbegriffen.

| Technische Daten MCT100QuickBCAN Glonass | |
|--|-----------------|
| GPS/GNSS | GPS & Glonass |
| GSM | 4-Band, GPRS |
| Eingänge positive Aktivierung | 1 |
| Eingänge Analog/ Digital | 2 |
| Ausgänge Digital | 1 (300mA) |
| Interface | LINK, CAN, 3AX |
| SIM Karte Leser | Integriert |
| Backup Batterie | 1050 mAh / 3.7V |
| Firmware Update OTA | GSM/ GPRS |
| Firmware Update Serial | Serial Port |
| Masse | 136 x 98 x 16 |
| Temperatur Bereich | -40° bis +85° C |
| Gewicht | 425g |
| Schutzart | Optional IP67 |
| Spannungsversorgung | 12V |
| Stromverbrauch GPS/ GSM on | < 80 mA |
| Stromverbrauch GSM on | < 4 mA |
| Stromverbrauch Schlafmodus | < 1mA |
| Anschluss/ Installation | Bord Netz |

| Serviceumfang |
|--|
| Call Center |
| Zürich-Airport, Starguide24, Hotline 0848 407 407 |
| Uhrzeit von 8:00 bis 18:00 Uhr, Mo bis Fr. |
| Mobility vor Ort Service |
| Uhrzeit von 8:00 bis 18:00 Uhr, Mo bis Fr. |
| Installationen für Sa und So nach Vereinbarung |
| Objekt Sicherstellung |
| Zürich-Airport, Starguide24, Hotline 0848 407 407 |
| Vorort Einsatz, S.T.A.R.S |
| IT Kontaktstelle |
| Zürich-Airport, Satcom Application, Tel. 043 211 00 35 |
| Schnittstellen |
| XML - Webinterface |

